

TAIWAN

http://www.elle.com.tw

**SALONE
INTERNAZIONALE
DEL MOBILE**

**2014米蘭家具展
第一手趨勢報告**

導入自然·圖騰共鳴
異材質拼貼·實用裝飾並行
超乎想像廚衛樣貌

ELLE DECORATION

SCENT FACTORY
調香師的魔法空間

IMPERFECT DESIGN
不完美傢飾
翻玩空間創意

ARCHITECTURE
說一段
海洋故事的建築

**FROM FASHION
TO LIFESTYLE**
時尚工作者的
風格生活

STYLISH SPACE

感性居家風潮

NORDIC SPECIAL

大玩丹麥色彩復古風格 / 天人合一的北歐樹屋 / 專訪簡約設計新銳

2014夏季號
建議售價128元

05

4 710446 427342

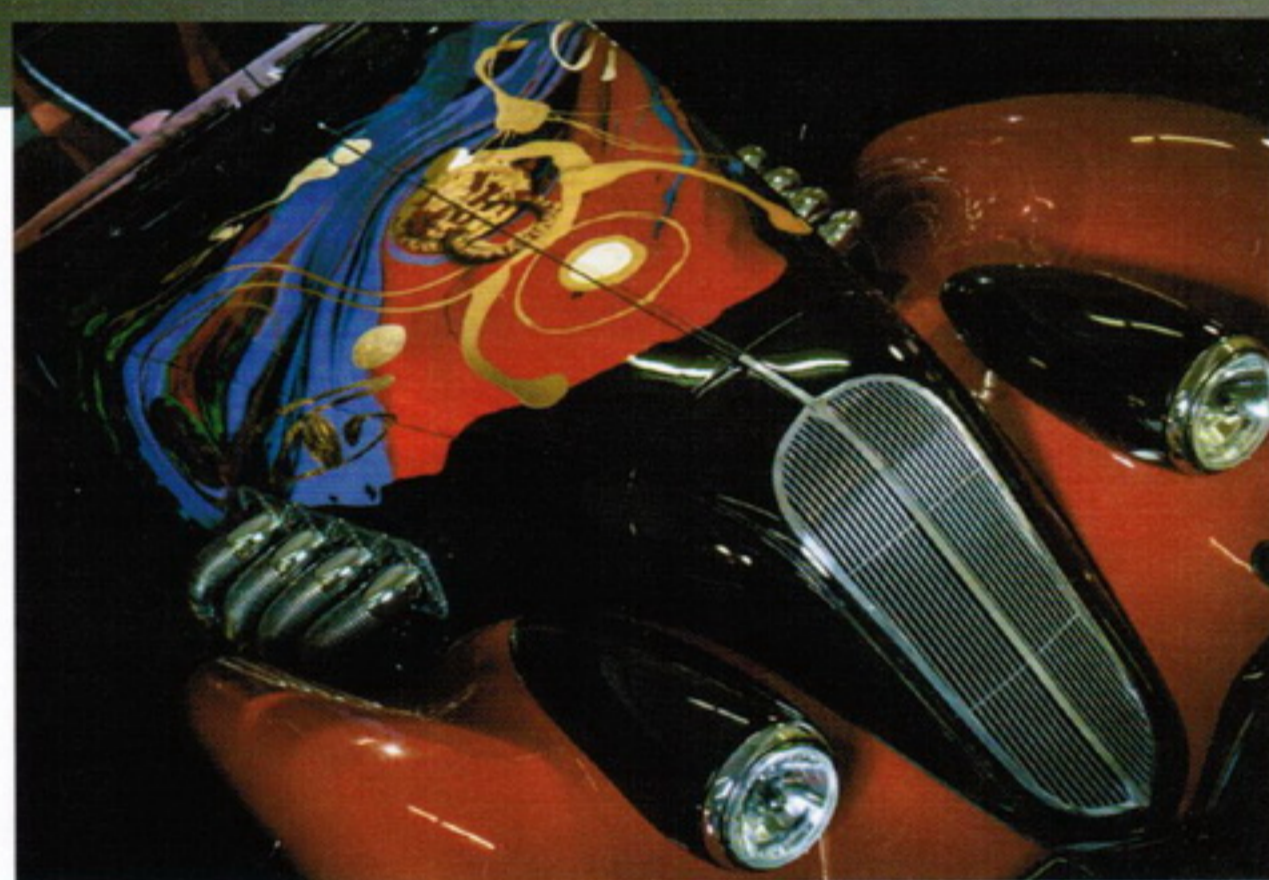


帝王I · 迪摩拉新古典超跑
DiMora Vicci 6.2 · Emperor I

MOVING ART, **LIVING ART**

乘載藝術飆出極限 香華天演繹文創新境界

不斷以實際行動展現當代藝術與台灣工藝結合的香華天GP DEVA，除竭心盡力融合中華文化藝術，每年積極參與亞洲最具特色之藝術平台- 台北新藝術博覽會，透過展覽讓全世界都看見台灣的這股軟實力正在全速邁進，成為台灣躍上各個國際之都舞台的強力推手。



平面畫作躍然而成震撼頂級藝術創作

香華天對於藝術家的提攜及培養更是不遺餘力，同時也積極參與國際級藝術展覽，賦予藝術家們不同層次的揮灑舞台，其中被譽為「東方畢卡索」同時也是亞洲百年來唯一獲邀參加威尼斯雙年展的李善單教授，更是將香華天「藝術生活」理念完美演繹的箇中翹楚。



李善單教授與DiMora迪摩拉超跑公司總裁Alfred DiMora共同揭幕「新古典藝術超跑」新車全球首展



2014台北新藝術博覽會盛大開幕、震撼吸睛，「新古典藝術超跑」全球首展盛況空前

今年，李善單教授更成為有史以來唯一東方藝術家受頂級純手工打造超跑品牌DiMora Motorcar邀約，於其經典復古的車身上繪製24K金「大將門系列」圖騰能量藝術，將西方極致工藝結合東方「新古典」藝術完美融合，展現極速之美的藝術珍藏。這台雙重奢華的「新古典藝術超跑」於剛落幕的第四屆台北新藝術博覽會中率先全球展出，再一次成功地以台灣藝術驚豔全場，成為展覽中最吸睛的焦點之一，香華天又一次以強烈獨特的品牌風格在國際上大放異彩。



大將門2014/鴻圖大展 複合媒材 200x100cm 李善單

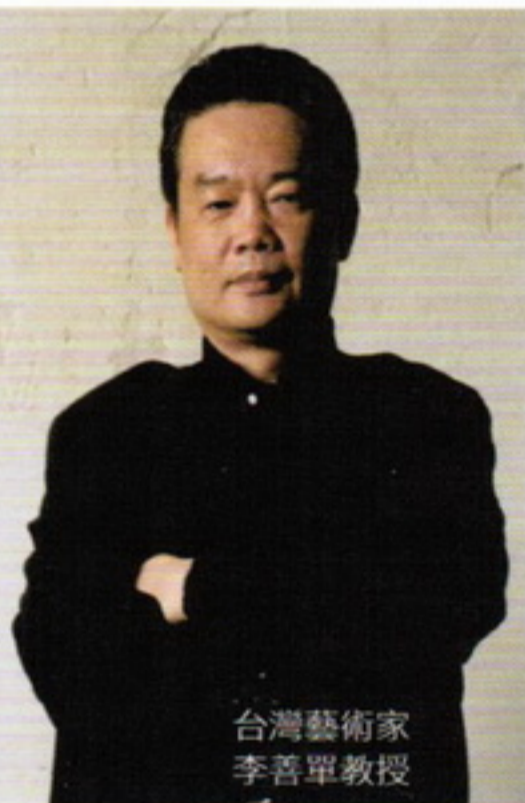
生活即是一場藝術饗宴

李善單教授的跨界合作，顛覆消弭了過往藝術予人常有的距離感，給予藝術全新生命力，也讓香華天更為堅定將藝術昇華為一種生活文化，其他如以李教授的圖騰能量油畫為藍圖，使用珍貴花梨木，以即將失傳的榫接工法透過老師傅一鑿一鋸而成，不管是設計還是技藝工法都堪稱藝術之最，香華天也將藝術移植到玻璃器皿上，金箔繁複費工的精細鑲貼在玻璃盤上，大方的展現充滿中華文化底蘊的藝術畫作，以復古的視覺驚豔國際。香華天將保養品、精品、皮件、珠寶，

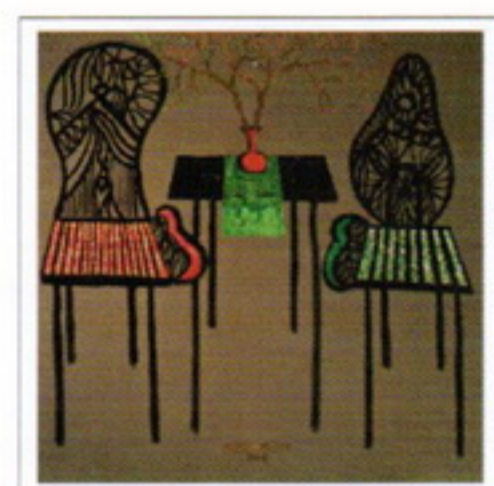
甚至是傢俱、家飾等與藝術做了最完美的結合，讓生活即是一門藝術，以其感動豐富生命，創造真正的奢華生活，而世界也正讚嘆於香華天能將藝術與生活精品結合得淋漓盡致。

香華天引領國際時尚 開拓文創新層次

縱觀國際，設計趨勢紛紛朝向微觀生活周遭，將這些細節透過藝術的設計理念，展演於生活中，香華天對文創產業的推動，以時尚與實用為出發點，設計出具有美感即獨創性的生活文創精品，引領居家潮流，讓品味人士在生活中自然地培養藝術的氣息，也讓台灣文化水平走向世界最高水準。香華天不會卸下藝術文創先鋒的角色，而會更用心、努力，不斷提升文創生活品味，把生命帶到另一個層次，帶給更多人感動與希望。



台灣藝術家 李善單教授



「請坐系列傢具」/真情相伴 百年花梨木，加上古老工法，以1:1忠於原畫的概念，純手工製作而成！



圖騰藝術手工雕花盤